

SOSTENERE IL MADE IN ITALY ATTRAVERSO LA RICERCA E LA DIDATTICA DEL DESIGN

Paola Bertola, 27 settembre 2011

IL DESIGN ITALIANO: LA CREAZIONE DI UN SISTEMA SPONTANEO

UN SISTEMA FATTO DI SISTEMI:

- _ PRODUZIONE/PRODOTTI
- _ PROFESSIONISTI
- _ “PIATTAFORME” DI INTERAZIONE

L'EVOLUZIONE STORICA DELLA DISCIPLINA

DESIGN

x SCIENZA

x ARTE

x INDUSTRIA CREATIVA



DESIGN COME ARTE APPLICATA

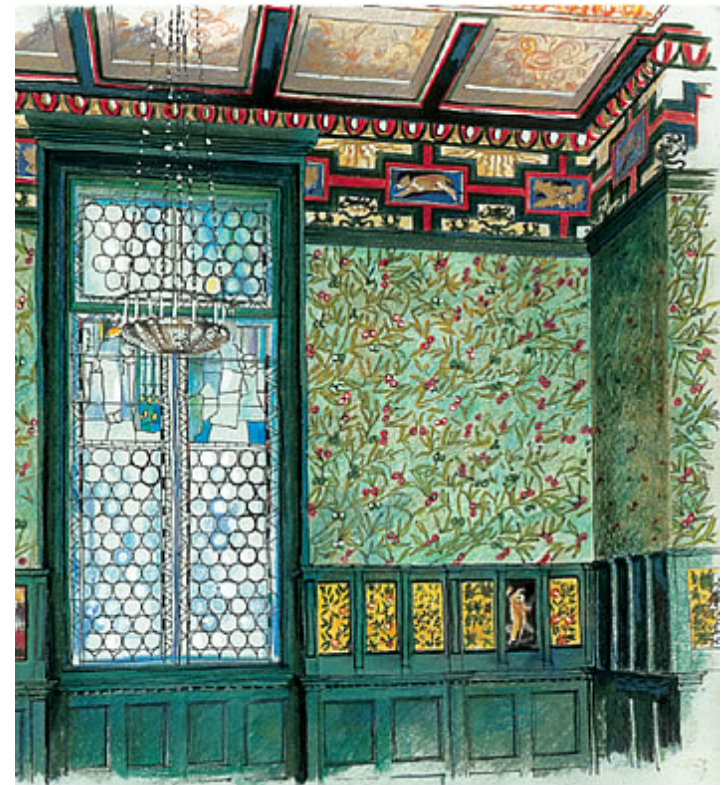
L'APPROCCIO beaux arts

- x Individualismo
- x Creatività non condizionata
- x Attitudine soggettiva

IL DESIGN COME GENIO CREATIVO



DESIGN COME ARTE APPLICATA



IL DESIGN COME METODO “SCIENTIFICO”

L'APPROCCIO ANGLOSASSONE

- x Grande tradizione scientifica
- x Industrializzazione avanzata
- x Attitudine oggettiva

IL DESIGN COME METODO DEDUTTIVO



IL DESIGN COME METODO “SCIENTIFICO”



IL DESIGN COME INDUSTRIA CREATIVA

L'APPROCCIO ITALIANO

x Tradizione artigianale/
industriale

x Attitudine sociale

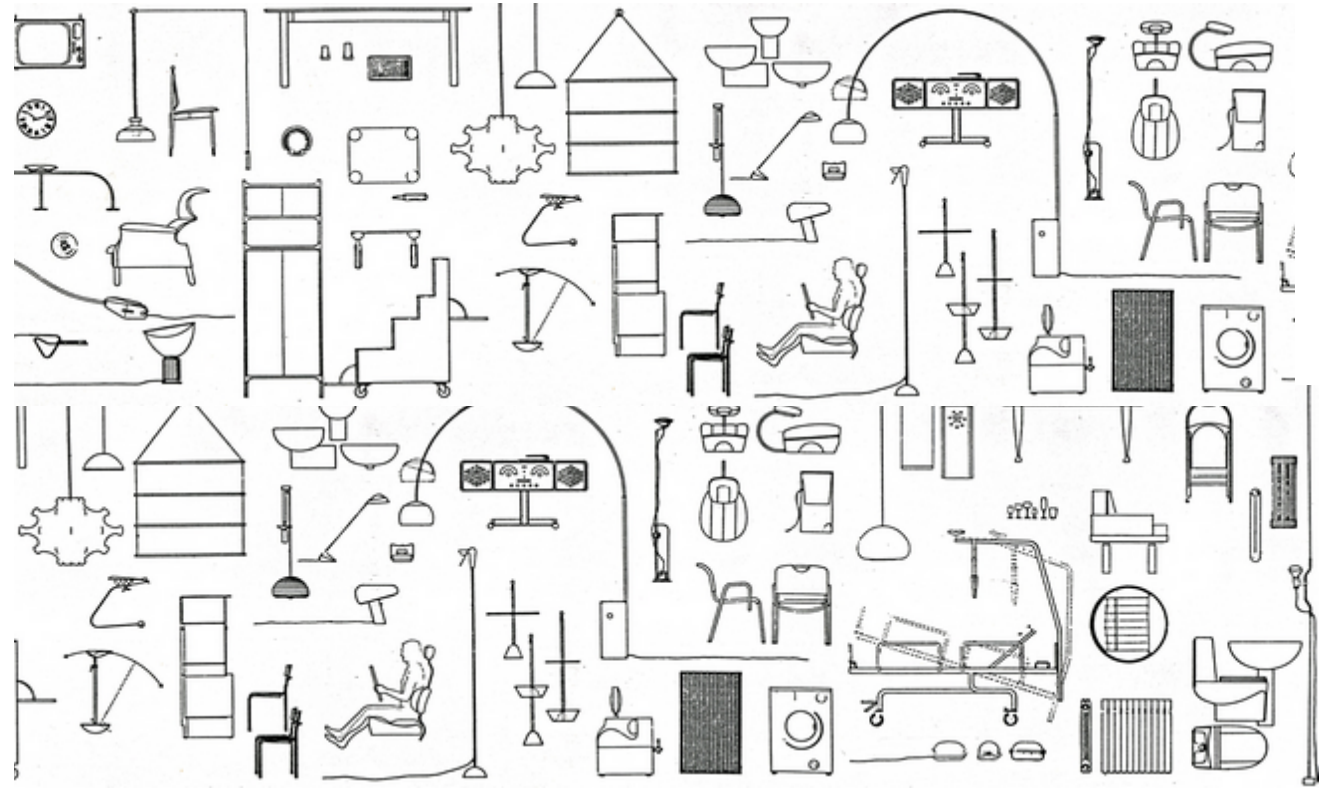
x Cultura politecnica



IL DESIGN COME CREATIVITÀ FILTRATA DALL'INDUSTRIA



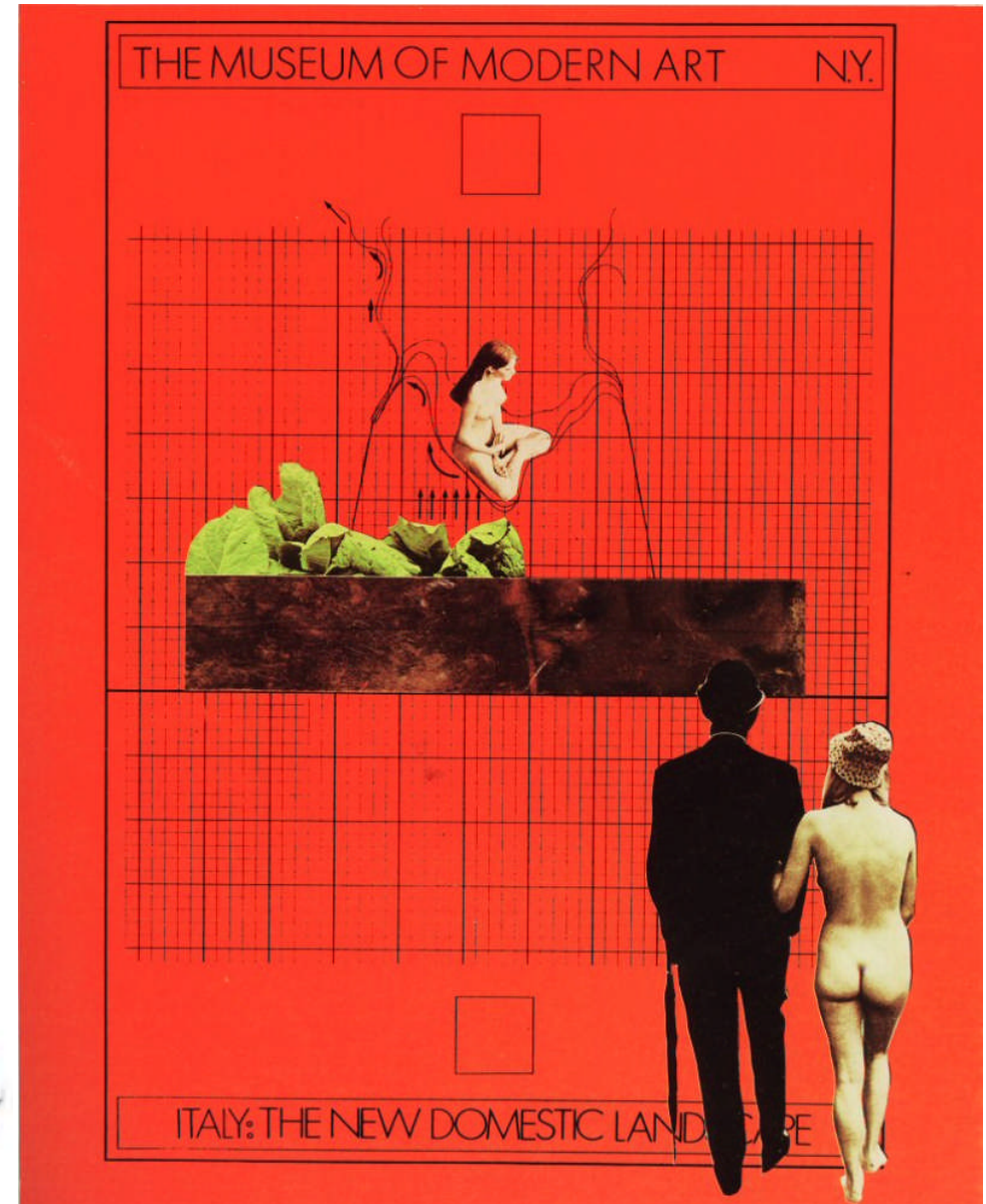
IL DESIGN COME INDUSTRIA CREATIVA



UN SISTEMA DI PRODUZIONE/PRODOTTI

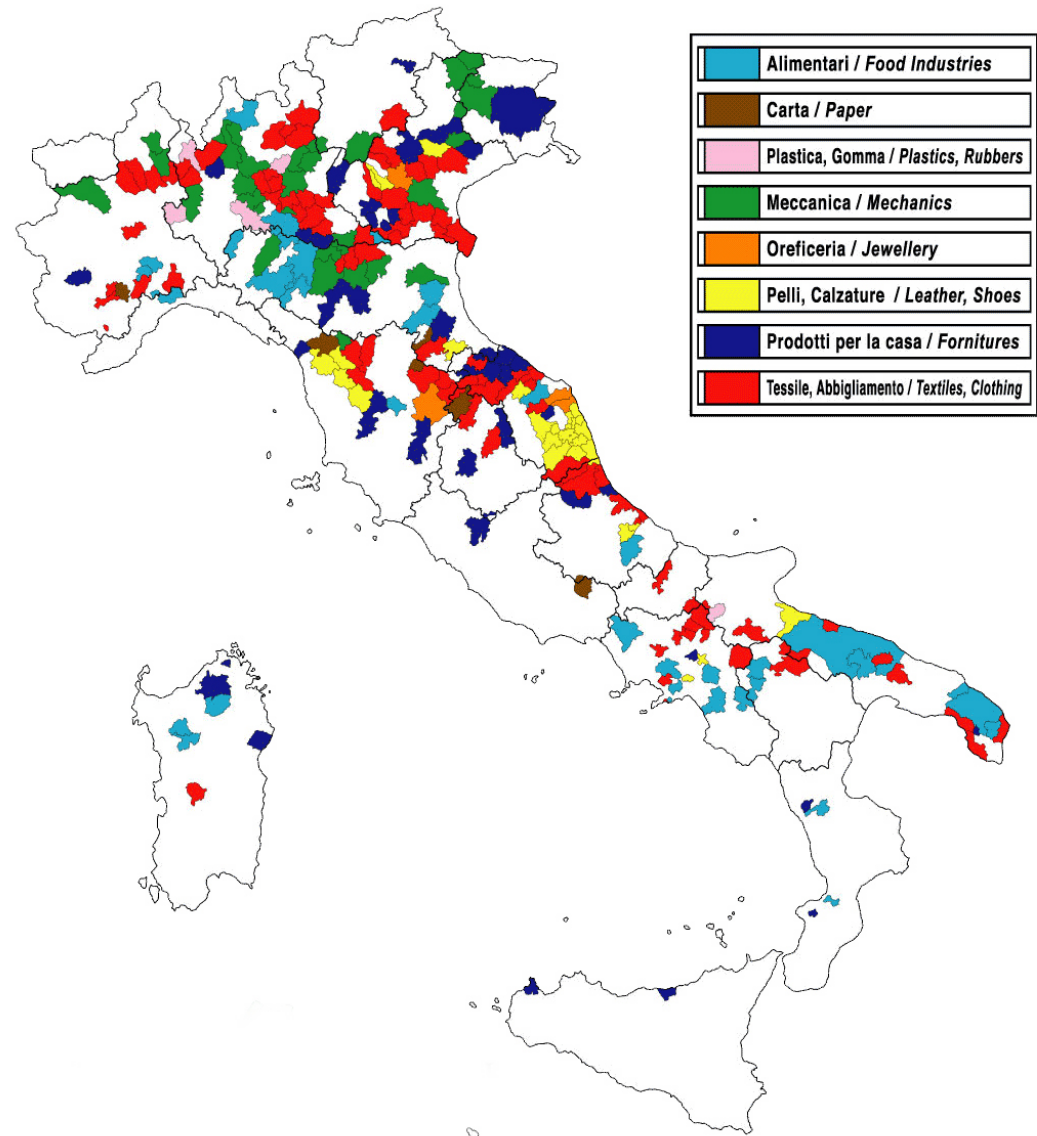
ITALY:
THE NEW DOMESTIC
LANDSCAPE

NEW YORK 1972



UN SISTEMA DI PRODUZIONE/PRODOTTI

Divani, sedie tavoli e molto di più



UN SISTEMA DI PRODUZIONE/PRODOTTI

Divani, sedie tavoli e molto di più

CASSINA _ PRIVE' Philippe Starck



UN SISTEMA DI PRODUZIONE/PRODOTTI

Divani, sedie tavoli e molto di più

MOROSO _ BEAUTIFUL BACKSIDE Nipa Doshi and Jonathan Levien



UN SISTEMA DI PRODUZIONE/PRODOTTI

Lampade e tutto ciò che serve per la luce

ARTEMIDE _ TOLOMEO De Lucchi and Fassina



BITICINO _ AXOLUTE



DAVIDE GROPPI _ FDI



UN SISTEMA DI PRODUZIONE/PRODOTTI

Il sistema cucina



ARCLINEA CUCINA LIGNUMETLAPIS Antonio Citterio



ALESSI _ MAMI POT Stefano Giovannoni



UN SISTEMA DI PRODUZIONE/PRODOTTI

Il sistema cucina



UN SISTEMA DI PRODUZIONE/PRODOTTI

Il sistema bagno



UN SISTEMA DI PRODUZIONE/PRODOTTI

Il sistema bagno

PRESTO _ FLUSH



AZZURRA CERAMICHE _ NUVOLA Angeletti & Ruzza Design



AZZURRA CERAMICHE _ TANDEM Paolo Ulian



UN SISTEMA DI PRODUZIONE/PRODOTTI

Un mondo di ceramica



RICHARD GINORI _ Paola Navone



DRIADE _ Paola Navone

UN SISTEMA DI PRODUZIONE/PRODOTTI

Elettrodomestici neri e bianchi

BRIONVEGA _ CUBE Richard Sapper



UN SISTEMA DI PRODUZIONE/PRODOTTI

Il sistema cucina



SMEG_ ANNI '50

SCHOLTES _ LINEAR COOKING SYSTEM



SCHOLTES _ LINEAR COOKING IN A VARENNA KITCHEN _ ALEA Paolo Piva



UN SISTEMA DI PRODUZIONE/PRODOTTI

Accessori per a casa

OLIVARI _ STILO Enzo Mari



COLOMBO _ ELLE Bartoli design



UN SISTEMA DI PRODUZIONE/PRODOTTI

Accessori per a casa

ZUCCHETTI _ FARAWAY Ludovica e Roberto Palomba



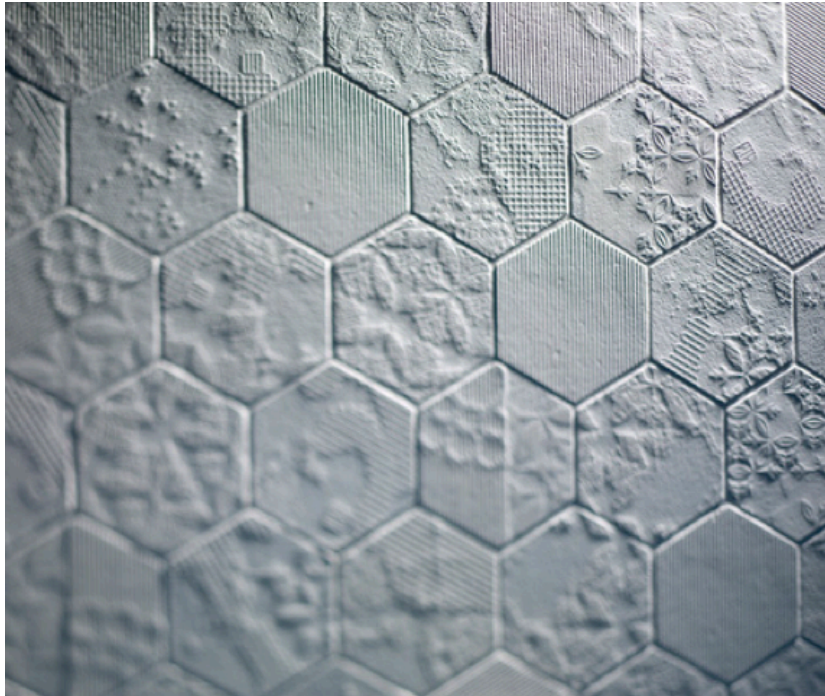
IB RUBINETTERIA _ BATLÒ Giulio Iacchetti



UN SISTEMA DI PRODUZIONE/PRODOTTI

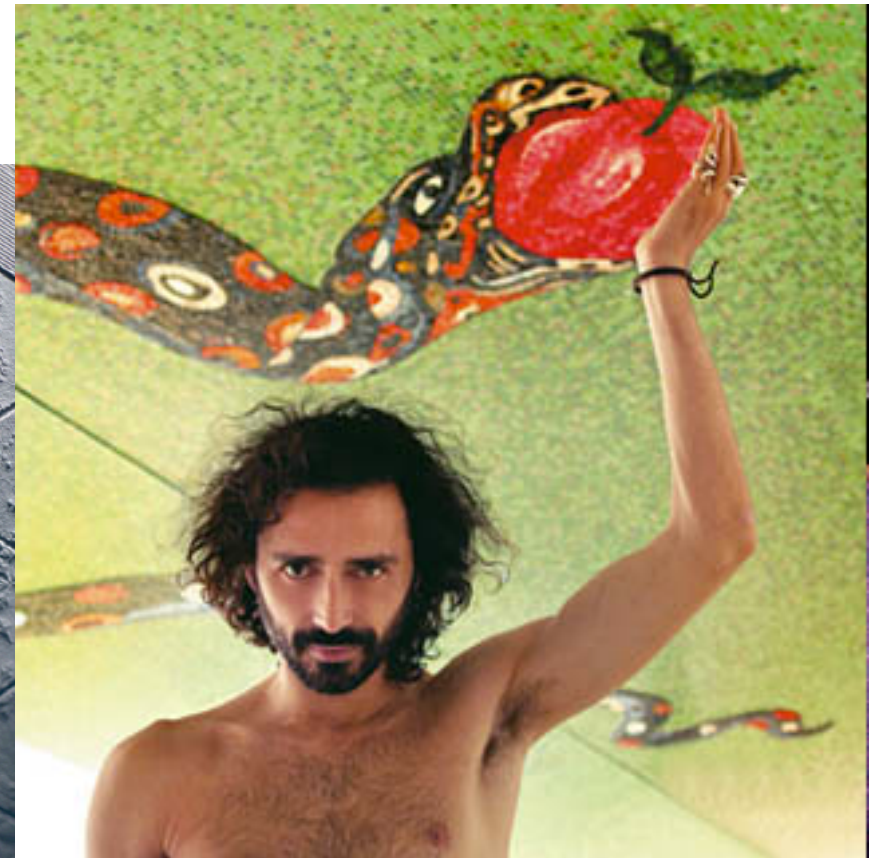
Pavimenti e rivestimenti

MUTINA _ DECRIER Patricia Uequiola



BISAZZA _ GLASS MOSAIC

Fabio Novembre



UN SISTEMA DI PRODUZIONE/PRODOTTI

Gli accessori tessile/arredo

FRETTE



SOCIETY BY LIMONTA



UN SISTEMA DI PROFESSIONISTI

designers, prototipisti, fotografi, PR, etc.

ACHILLE CASTIGLIONI _ Designer



GIOVANNI SACCHI _ Prototyper



UN SISTEMA DI INTERAZIONE

Showroom, associazioni, sistema della comunicazione

IL SALONE DEL MOBILE DI MILANO_ Corporate Image by Studio Vignelli

SHOROOM BOFFI VIA SOLFERINO _ Reinforrest by Patrick Nadeau

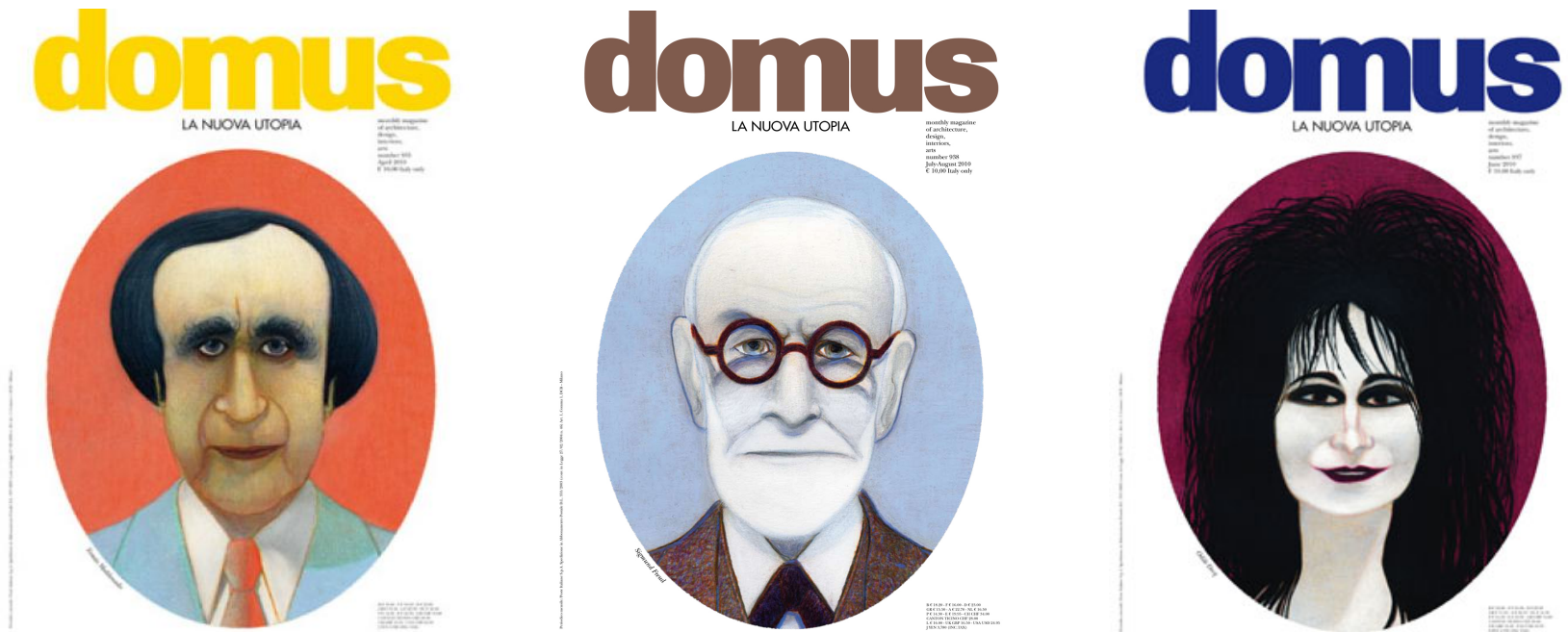
**Salone
Internazionale
del Mobile
Milano**

isaloni



UN SISTEMA DI INTERAZIONE

Showroom, associazioni, sistema della comunicazione



DOMUS MAGAZINE 2010 _ Editor Alessandro Mendini, Art Director Stefano Casciani, Illustrator Lorenzo Mattotti



ADI Design Index 2008

LA NASCITA DEL SISTEMA DESIGN AL POLTECNICO

La **Scuola del Design** del Politecnico di Milano è oggi sia per numero di studenti sia per numero di docenti, la più grande università internazionale per la formazione dei designer, progettisti di prodotto, di comunicazione, d'interni e della moda.

E' attiva in due sedi, Milano e Como.

Circa **4000 studenti**, oltre **250 docenti**, oltre un'ampia comunità di assistenti, esercitatori e cultori della materia di ausilio alla didattica.

LA NASCITA DEL SISTEMA DESIGN AL POLTECNICO

5 CORSI DI LAUREA

MILANO

Design del Prodotto Industriale

(con indirizzo in Design dell'Arredo - Como)

Design della Comunicazione

Design della Moda

Design degli Interni

8 CORSI DI LAUREA MAGISTRALE

MILANO

Design per l'innovazione del prodotto

Design della Comunicazione

Design per il Sistema Moda

Design degli Interni

Design & Engineering

Yacht design

Product Service System

IL MODELLO DEGLI ATELIER NELL'UNIVERSITA'

Luce & Colore



Modelli



Laboratorio Movie Design



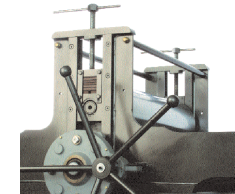
Allestimenti



Modelli per la Moda



Laboratorio di
Tecniche Grafiche
speciali



Virtual prototyping &
Reverse Modeling



Fotografia



POLI.teca



LE LINEE GUIDA DEL PROGETTO FORMATIVO

- 1 Formazione alla **ricerca** come alimento della creatività e del talento che necessitano di appropriati supporti didattici e metodologici.
- 2 Conoscenza della **dimensione tecnica dei prodotti/sistemi**, siano essi materiali o immateriali.
- 3 Conoscenza della **dimensione processuale del progetto**: esso non è attività estemporanea che nasce semplicemente dallo schizzo artistico, ma strutturata e complessa e va organizzata e gestita.
- 4 La concezione del **prodotto come sistema**, per il quale, per i profili magistrali, è richiesta la capacità di regia dell'interno processo di creazione, sviluppo e accompagnamento del prodotto sul mercato

LE COMPONENTI FORMATIVE

_ **CORSI MONODISCIPLINARI**

contenuti teorici con lezioni ex cathedra

_ **CORSI INTEGRATI**

contenuti interdisciplinari affidati a due o più docenti

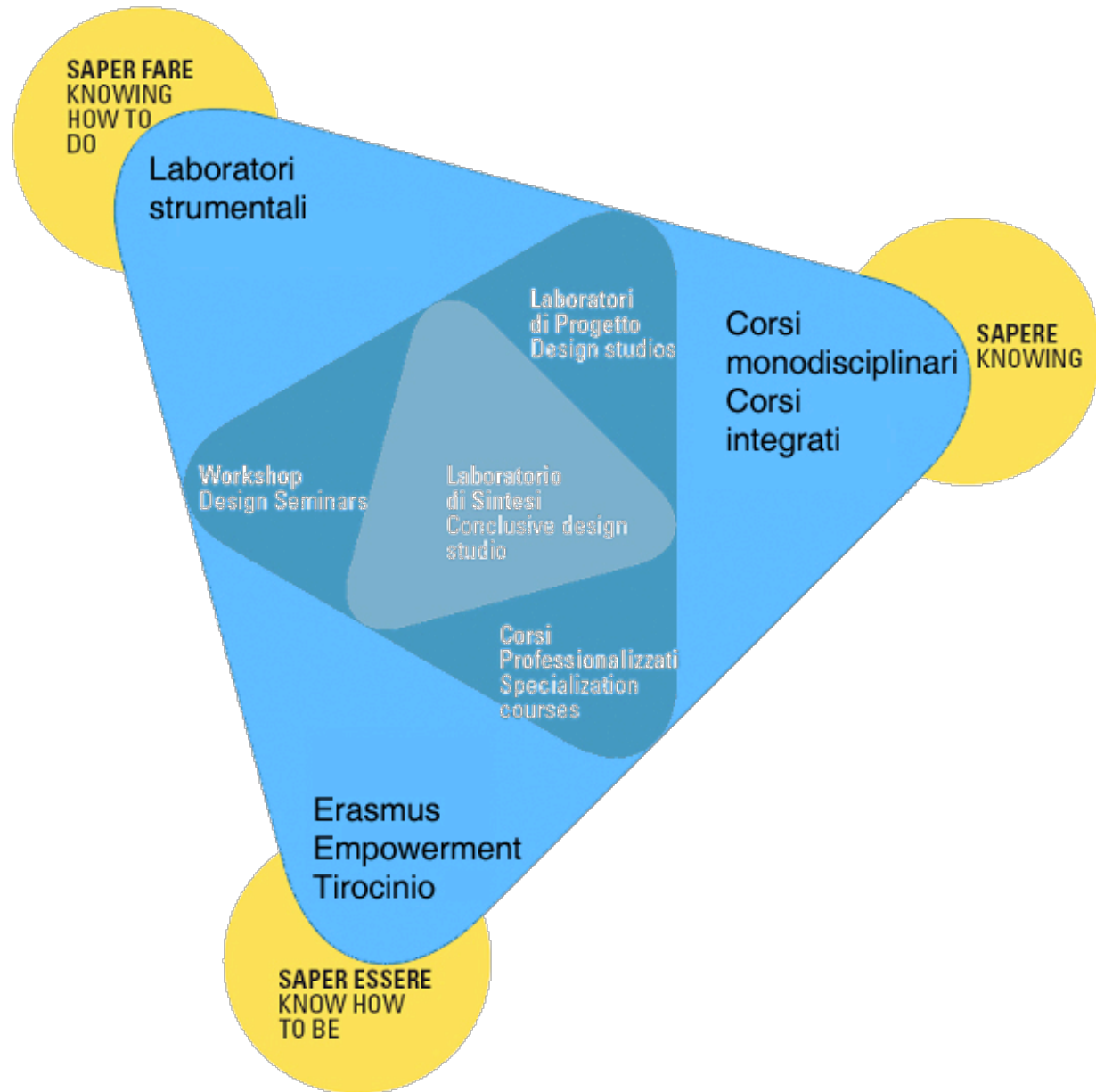
_ **LABORATORI DI PROGETTO**

apprendere il progetto progettando

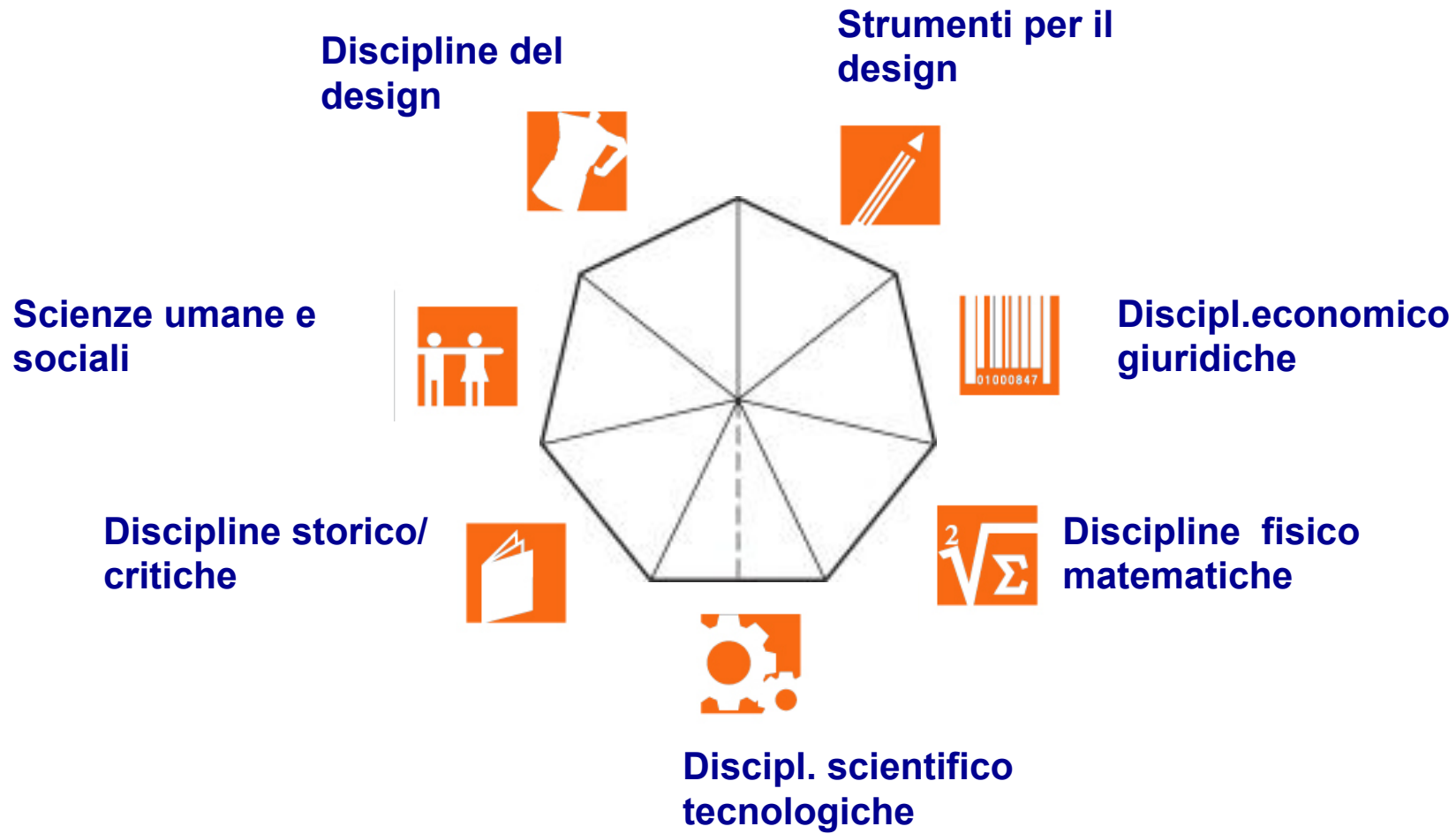
_ **LABORATORI STRUMENTALI**

apprendere gli strumenti del progetto progettando

IL MODELLO FORMATIVO



LE AREE DISCIPLINARI



CHI FORMIAMO?

Il percorso didattico della Laurea pone lo studente nelle condizioni di apprendere conoscenze, strumenti e tecniche che possano consentirgli svolgere funzioni esecutive all'interno dei processi di creazione e sviluppo prodotto.

La figura formata è un

Tecnico del progetto

dotato di conoscenze e competenze relative alla progettazione, produzione e valorizzazione dei prodotti industriali, in grado di supportare tutte le attività tecniche e progettuali che conducono alla fase di produzione e distribuzione del prodotto sul mercato.

CHI FORMIAMO?

Il percorso didattico della Laurea Magistrale pone lo studente di fronte a una progressiva complessità progettuale e all'obiettivo di divenire un **promotore dell'innovazione** all'interno del sistema produttivo.

L'azione progettuale si apre ai temi della comunicazione, della distribuzione, delle strategie aziendali, affrontando aspetti di natura tecnologica, economica, di processo.

DAL COMPONENTE > AL PRODOTTO > AL SISTEMA PRODOTTO

**DA TECNICO DI
PROGETTO**



**A REGISTA DI
PROGETTO**